



Investigação
como norma

Soluções para instalações fotovoltaicas



www.unex.pt

Soluções isolantes para instalações fotovoltaicas



A norma internacional IEC 60364-7-712 descreve os requisitos particulares a aplicar a instalações fotovoltaicas, que usualmente tem características específicas: tensões de funcionamento que podem ser superiores a 700V DC; ausência de proteção por corte automático da alimentação entre os painéis fotovoltaicos e os inversores (lado DC), trabalhos de manutenção da instalação com os circuitos em tensão; exposição a influências externas severas (chuva e humidade, corrosão, radiação ultravioleta, vento, temperaturas extremas, etc.).

Para responder aos requisitos necessários à condução dos cabos e à sua proteção, em diferentes áreas da instalação fotovoltaica, Unex oferece uma ampla gama de soluções que garantem:

- Segurança elétrica:
 - Material isolante. Elevada rigidez dielétrica. Sem necessidade de ligação à terra. Evita correntes de fuga, pontos quentes e arcos elétricos.
- Resistência mecânica. Design robusto, alta resistência a impacto mesmo a baixas temperaturas.
- Resistência à corrosão.
- Mais de 40 anos de experiência em instalações exteriores.
- Proteção aos cabos.
- Montagem fácil e rápida.
- Sem manutenção.

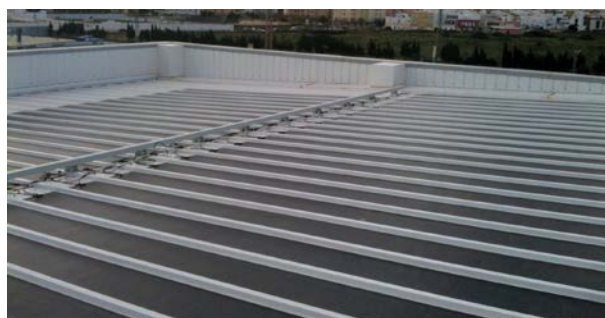
Coberturas com painéis inclinados



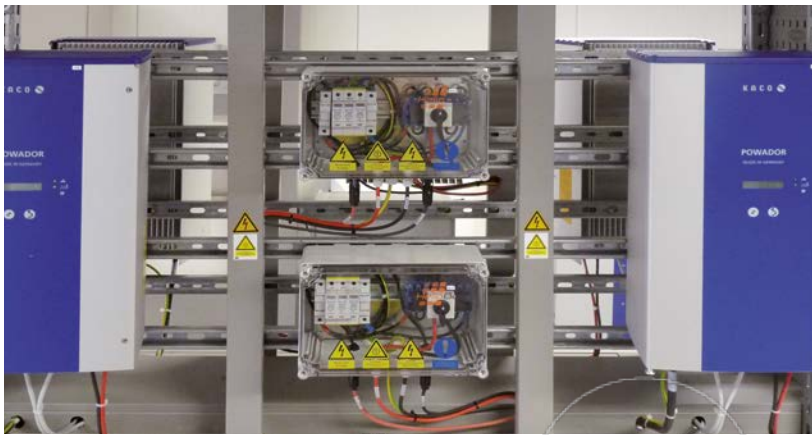
Coberturas com painéis horizontais



Painéis de silício amorfo



Inversores e salas técnicas



Hortas solares



Formulação própria de matérias-primas

Com características técnicas melhoradas e sistema de denominação próprio.

U23X

U43X

U48X

Soluções adaptadas para intempérie e condições meteorológicas extremas

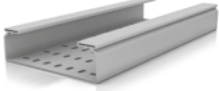



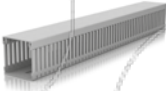

Os elementos de condução da cablagem podem atingir temperaturas mais altas que a área circundante devido à proximidade de fontes de calor e aos efeitos do sol e da reflexão solar. As soluções Unex cobrem um intervalo de temperaturas de -50°C a $+90^{\circ}\text{C}$ em aplicações exteriores.

Para mais informação, contacte-nos: assistencia.technica@unex.pt

Sistema certificado

A qualidade das soluções Unex está credenciada pelo cumprimento estrito das normas de produto e de instalação e pela obtenção das Homologações e Marcas de Qualidade mais prestigiadas.

Ver informação técnica por referência em www.unex.pt.

<p>Caminhos de cabos isolantes 66</p> <ul style="list-style-type: none"><input type="checkbox"/> U23X<input type="checkbox"/> U48X <p>Sem halogéneos</p> 	<p>Calhas 77</p> <ul style="list-style-type: none"><input type="checkbox"/> U23X 	<p>Braçadeiras 22</p> <ul style="list-style-type: none"><input type="checkbox"/> U61X <p>Sem halogéneos</p> 
<p>Calhas 73</p> <ul style="list-style-type: none"><input type="checkbox"/> U23X<input type="checkbox"/> U43X <p>Sem halogéneos</p> 	<p>Calhas 88</p> <ul style="list-style-type: none"><input type="checkbox"/> U43X <p>Sem halogéneos</p> 	<p>Braçadeiras 22 HD</p> <p>Para ambientes químicos</p> <ul style="list-style-type: none"><input type="checkbox"/> U71X <p>Sem halogéneos</p> 

Cor: Cinzento RAL 7035 / Cinzento RAL 7038 / Branco RAL 9010 / Cinzento RAL 7030 / Azul RAL 5012 / Preta

Ferramentas Unex para a prescrição técnica

Programas de configuração e dimensionamento online.

www.unex.pt



Disponível em Data Portal

Disponibilidade e entrega imediata através da **nossa ampla rede de distribuidores.**



Representada em Portugal por:

Retrica
Aparelhagem Eléctrica, Lda.
Rua Soeiro Pereira Gomes, Lote 1, 4º C
1600-196 Lisboa
Tel. 21 781 64 20
Fax 21 781 64 29
e-mail: unex@unex.pt
www.unex.pt

Porto
Edif. Mota Galiza
Rua Júlio Dinis, 247, 3º E8
4050-324 Porto
Tel. 22 609 05 66
e-mail: porto@unex.pt

Assistência técnica personalizada
☎ 217 816 420
✉ assistencia.technica@unex.pt

Unex aparelhagem eléctrica, S.L., como política, patenteia os seus produtos. Desenho e fabricação próprios. **Unex aparelhagem eléctrica, S.L.** não fabrica para outras marcas. Unex é uma marca registada de **Unex aparelhagem eléctrica, S.L. © Unex aparelhagem eléctrica, S.L., 2019.** Unex aparelhagem eléctrica, S.L. reserva-se ao direito de modificar qualquer das características dos produtos que fabrica. É da responsabilidade da pessoa encarregada da seleção do produto para uma determinada aplicação, procurar o produto com a classificação adequada de segurança, de acordo com as normas e leis aplicáveis em cada país. Unex aparelhagem eléctrica, S.L. declina qualquer responsabilidade a uma má utilização do produto ou a circunstâncias imprevistas no uso do mesmo.

Unex aparelhagem eléctrica, S.L. Rafael Campalans, 15-21, 08903 L'Hospitalet de Llobregat (Espanha). Tel. +34 93 333 87 00 / e-mail: unex@unex.net www.unex.net
R.M. de Barcelona, T. 32709, F. 81, H. B214578 VAT. ES B62204011