



**ATI**

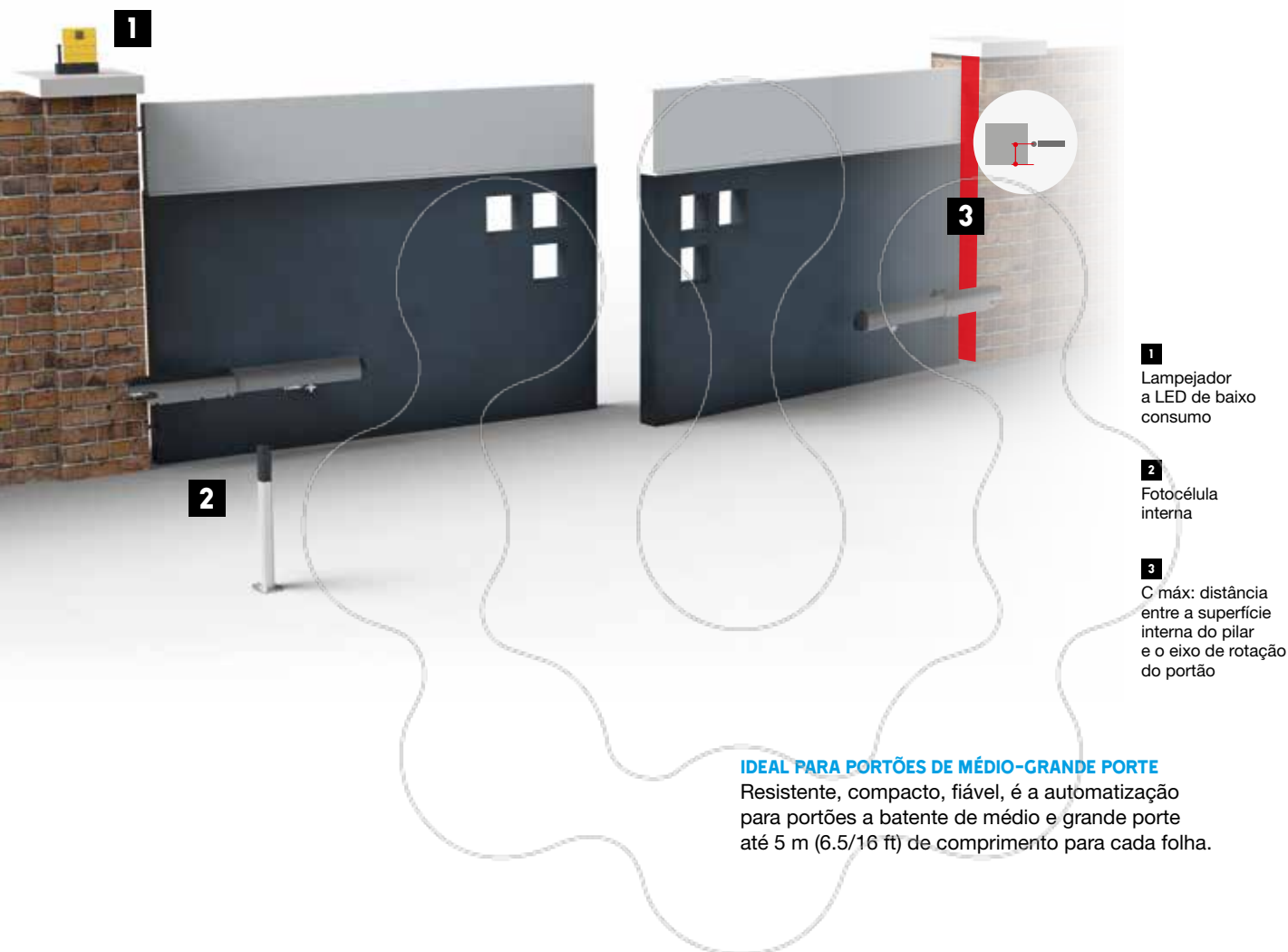
# AUTOMATIZAÇÃO EXTERNA, PISTÃO PARA PORTÕES A BATENTE.

Portões com folhas  
de até 5 m

**CAME** 

[CAME.COM](http://CAME.COM)





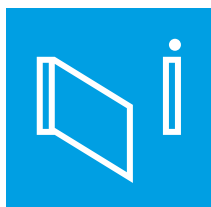
**1**  
Lampejador  
a LED de baixo  
consumo

**2**  
Fotocélula  
interna

**3**  
C máx: distância  
entre a superfície  
interna do pilar  
e o eixo de rotação  
do portão

#### IDEAL PARA PORTÕES DE MÉDIO-GRANDE PORTE

Resistente, compacto, fiável, é a automatização para portões a batente de médio e grande porte até 5 m (6.5/16 ft) de comprimento para cada folha.

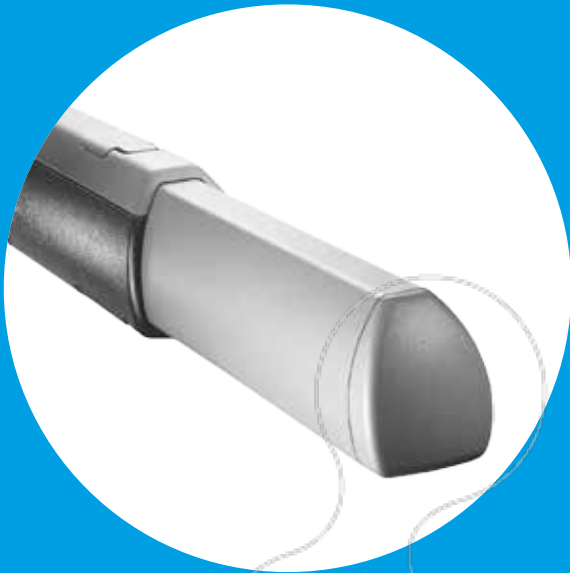


# AS VANTAGENS DE CAME **ATI**

- Disponível na modalidade reversível e irreversível.
- Abre até 180° (com acessório FL-180).
- Parafuso sem fim completamente coberto e protegido.
- Identificação amperimétrica de obstáculo.

#### VERSÃO A 24 VOLTS

- As versões a 24 V podem funcionar na modalidade de emergência em caso de black-out.
- As versões a 24 V tem um sistema de ligação simplificado com um cabo único de três condutores para o controlo do motor e do encoder.



## PRÁTICO E RESISTENTE.

A estrutura externa foi realizada totalmente em alumínio para garantir resistência e protecção contra agentes atmosféricos. A portinhola prática facilita o acesso à chave de desbloqueio do motor para a abertura manual da folha, caso necessário.

### CONTROLO TOTAL

A eletrónica de ATI a 230 V AC, além das funções de comando e segurança, permite gerir com simplicidade o movimento do portão, a oferecer funções como a abertura parcial. O quadro de comando efetua testes de segurança antes de cada manobra do portão, quer na abertura quer no fechamento (auto-diagnóstico).

### SEGURANÇA SOB CONTROLO

Nas versões a 24 V DC, quando um obstáculo impede o movimento do portão, o "dispositivo de identificação amperométrico" ativa-se bloqueando ou invertendo imediatamente o movimento.

## TECNOLOGIA ATI



#### GARANTIA 24 VOLTS

Os motorreductores a 24 V DC são indicados para uso intenso e garantem o funcionamento, mesmo em caso de blackout. Este ícone indica também que um produto é alimentado a baixa tensão.



#### SEGURANÇA EN TESTED

Automatização testada de acordo com as Normas Europeias em matéria de forças de impacto.



#### 120 V AC

Automatização ou motorreductor alimentado com tensão **120 V AC**.

## DESCUBRA EM CAME.COM A GAMA COMPLETA DAS AUTOMATIZAÇÕES E DOS ACESSÓRIOS CAME



TRANSMISSORES



FOTOCÉLULAS



SELETORES



SELETORES  
COM 12 TECLAS

CAME é uma empresa líder na produção de automatizações para a casa, a indústria, os grandes projetos tecnológicos de instalação. Uma linha completa de soluções: desde automatizações para portão e portas de garagem, motores para persianas e toldos solares, até controlo doméstico, sistemas de anti-invasão e telefonia e vídeo. Tecnologia e fiabilidade também a serviço do seu negócio, graças a soluções projectadas para a automatização de portas industriais, portas automáticas, barreiras viárias, cancelas, controlo de acessos e sistemas de estacionamento.

**CAME.COM**

# AUTOMATIZAÇÕES E CONTROLO DOS ACESSOS CAME

AUTOMATIZAÇÕES PARA PORTÕES DE CORRER



AUTOMATIZAÇÕES PARA PORTÕES A BATENTE



AUTOMATIZAÇÕES PARA PORTAS DE GARAGEM E SECCIONADAS.



BARREIRAS AUTOMÁTICAS VIÁRIAS.



AUTOMATIZAÇÕES PARA ENTRADAS INDUSTRIAIS



AUTOMATIZAÇÕES PARA CERRAMENTOS



CANCELAS AUTOMÁTICAS E CONTROLO DE ACESSOS



SISTEMAS PARA PARQUEAMENTOS AUTOMÁTICOS



ACESSÓRIOS



SISTEMAS COMPLETOS



## ELECTRÓNICA PERSONALIZADA PARA TODAS AS EXIGÊNCIAS!

ATI é disponível nas versões a 230 V AC e 24 V DC.

Na tabela encontram-se as características principais dos quadros de comando, associados aos motorreductores.

120

### PLACA ELETRÓNICA/ QUADRO DE COMANDO

	ZA3P	ZL180 ZL180110	ZA3P110
<b>FUNÇÕES DE SEGURANÇA</b>			
AUTODIAGNÓSTICO dos dispositivos de segurança	■	■	■
LAMPEJO PRÉVIO durante abertura e fechamento	■	■	■
REABERTURA durante o fechamento	■	■	■
REFECHAMENTO durante a abertura	■		■
ESPERA obstáculo			
PARAGEM TOTAL	■	■	■
PARAGEM PARCIAL	■	■	■
DETEÇÃO DE OBSTÁCULO nas fotocélulas	■	■	■
ENCODER			
Dispositivo para o CONTROLO DO MOVIMENTO e DETEÇÃO DE OBSTÁCULO			
IDENTIFICAÇÃO AMPEROMÉTRICA		■	
<b>FUNÇÕES DE COMANDO</b>			
ABERTURA P/ PESSOAS 1 folha		■	
ABERTURA PARCIAL 1 folha	■		■
SOMENTE ABERTURA através do transmissor e/ou do botão	■	■	■
Ligação do botão SOMENTE ABERTURA ou SOMENTE FECHAMENTO	■		■
SOMENTE ABERTURA-STOP FECHAMENTO através do transmissor e/ou do botão	■	■	■
INVERSÃO ABERTURA-FECHAMENTO através do transmissor e/ou do botão	■	■	■
AÇÃO CONSERVADA por botão	■	■	■
ATRASO NA ABERTURA da 1ª FOLHA	■	■	■
ATRASO NA ABERTURA da 2ª FOLHA	■	■	■
<b>CARACTERÍSTICAS</b>			
Ligação LAMPEJADOR	■	■	■
Ligação LÂMPADA CICLO	■		■
Ligação LÂMPADA DE CORTESIA	■		■
Ligação da antena	■	■	■
Ligação LÂMPADA DE SINALIZAÇÃO ABERTURA	■	■	■
Saída contato para 2º CANAL de RÁDIO	■	■	■
Regulação TEMPO DE FUNCIONAMENTO	■		■
AUTO-MEMORIZAÇÃO do CÓDIGO de RÁDIO do transmissor	■	■	■
Ligação da FECHADURA ELÉTRICA E/OU GOLPE DE ARIETE	■	■	■
TEMPO DE FECHAMENTO AUTOMÁTICO regulável	■	■	■
Desaceleração na ABERTURA e/ou FECHAMENTO	■	■	■
Funcionamento com BATERIAS DE EMERGÊNCIA (opção)		■	
VELOCIDADE DE MARCHA e DEDESACELERAÇÃO regulável*	■	■	■
<b>ÉCRAN</b>			
Auto-memorização dos fim de cursos na abertura e fechamento.			
CAME Connect			
Preparação para RIO System 2.0			
Gestão via CRP			
Gestão POUPANÇA DE ENERGIA (001RGP1)			

NOTAS: \* 002ZA3P, 002ZM3E somente velocidades de desaceleração.

■ 120 - 230 V AC ■ 24 V DC

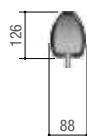
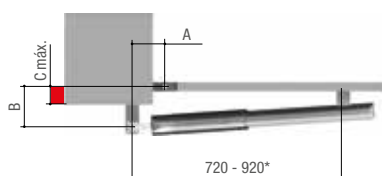
### TECNOLOGIA ATI

	24	EN TESTED	120
<b>PRODUTO</b>			
ZL180	■	■	
A3024N	■	■	
A5024N	■		
LB180	■		
A3010			■
ZA3P110			■
ZL180110	■		■

A tabela acima indica apenas os produtos associados a tais tecnologias CAME. A gama completa dos produtos está disponível no Catálogo Geral.

002LB180 - Duas baterias de 12 V - 1,2 ou 7 Ah (não fornecidas). No modelo 002ZL92 com baterias apenas de 12 V 1,2 Ah é previsto um porta-baterias interno. No modelo 002ZL92 com baterias de 12 V 7 Ah, providenciar um porta-baterias externo apropriado.

## DIMENSÕES (MM)



\* 001A5000 - 001A5000A  
001A5100 - 001A5100A  
001A5106 - 001A5006  
001A5024N

## DIMENSÕES DE APLICAÇÃO (MM)

MODELOS	A3000 · A3000A · A3100 · A3100A · A3106 · A3006 · A3024N · A3010		
ABERTURA DA FOLHA (°)	A	B	C máx.
90	130	130	60
120	130	110	50

MODELOS	A5000 · A5000A · A5100 · A5100A · A5106 · A5006 · A5024N		
ABERTURA DA FOLHA (°)	A	B	C máx.
90	200	200	120
120	200	140	70

## LIMITES DE EMPREGO

MODELOS	A3000 · A3000A · A3100 · A3100A · A3106 · A3006 · A3024N · A3010				
Largura máx. folha (m)	3		2,5		2
Largura máx. folha (m)	400		600		800

MODELOS	A5000 · A5000A · A5100 · A5100A · A5106 · A5006 · A5024N				
Largura máx. folha (m)	*5	*4	3	2,5	2
Peso máx. folha (Kg)	400	500	600	800	1000

NOTAS: \* recomenda-se a instalação de uma fechadura elétrica na folha.

## CARACTERÍSTICAS TÉCNICAS

MODELOS	A3000 · A3000A · A3100 · A3100A · A5000 · A5000A		A3006 · A3106
Grau de proteção (IP)	44		44
Alimentação (V - 50/60 Hz)	230 AC		230 AC
Alimentação motor (V)	230 AC 50/60 Hz		230 AC 50/60 Hz
Absorção (A)	1,2		1,2
Potência (W)	150		150
Tempo de manobra a 90° (s)	19 ÷ 32		28 ÷ 45
Serviço/ciclo (%)	50		50
Impulso (N)	400 ÷ 3000		400 ÷ 3000
Temperatura de funcionamento (°C)	-20 ÷ +55		-20 ÷ +55
Proteção térmica do motor (°C)	150		150

■ 230 V AC ■ 24 V DC

MODELOS	A5100 · A5100A	A5006 · A5106	A3024N · A5024N	A3010
Grau de proteção (IP)	44	44	44	44
Alimentação (V - 50/60 Hz)	230 AC	230 AC	-	110 AC
Alimentação motor (V)	230 AC 50/60 Hz	230 AC 50/60 Hz	24 DC	110 AC 50/60 Hz
Absorção (A)	1,2	1,2	10 máx.	2,4
Potência (W)	150	150	120	150
Tempo de manobra a 90° (s)	19 ÷ 32	28 ÷ 45	AFINÁVEL	19 ÷ 32
Serviço/ciclo (%)	50	50	SERVIÇO INTENSIVO	50
Impulso (N)	400 ÷ 3000	400 ÷ 3000	400 ÷ 3000	400 ÷ 3000
Temperatura de funcionamento (°C)	-20 ÷ +55	-20 ÷ +55	-20 ÷ +55	-20 ÷ +55
Proteção térmica do motor (°C)	150	150	-	150

■ 120 - 230 V AC ■ 24 V DC



© KADPTALE18 - 2018 - PT  
A CAME RESERVA-SE O DIREITO DE EFETUAR ALTERAÇÕES NESTE DOCUMENTO, A QUALQUER MOMENTO.  
REPRODUÇÃO PROIBIDA, INCLUSIVE PARCIAL.



CAME S.p.A.  
é certificada Qualidade,  
Ambiente e Segurança  
de acordo com as normas técnicas:  
UNI EN ISO 9001  
UNI EN ISO 14001  
BS OHSAS 18001

# CAME

CAME S.p.A.  
Via Martiri della Libertà, 15  
31030 Dosson di Casier  
Treviso - ITÀLIA

CAME.COM